

STIL-FIT^{INT.}

KABELZUG PURE / ESSENCE

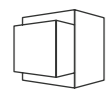


we refine fitness

STIL-FIT KABELZUG

MACHEN SIE JEDEN RAUM ZU EINEM TRAININGSRAUM

Unser einzigartiger Kabelzug bietet Ihnen ein komplettes Fitnessstudio auf kleinstem Raum. Er wurde designt um den heutigen Ansprüchen eines aktiven Lebensstils gerecht zu werden. Elegant, flexibel, anpassungsfähig und ideal für ein umfangreiches Krafttraining mit freien, dreidimensionalen Bewegungen zur Verbesserung von Kraft, Koordination und Beweglichkeit.



Integrier- und Individualisierbar

Passt sich jedem Raumkonzept an.



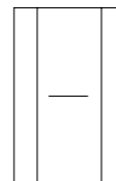
Minimaler Platzbedarf

Nur 0,5qm Platzbedarf bei voller Funktionalität.



Funktionales Ganzkörpertraining

Kraft, Balance und Koordination werden ganzheitlich trainiert.



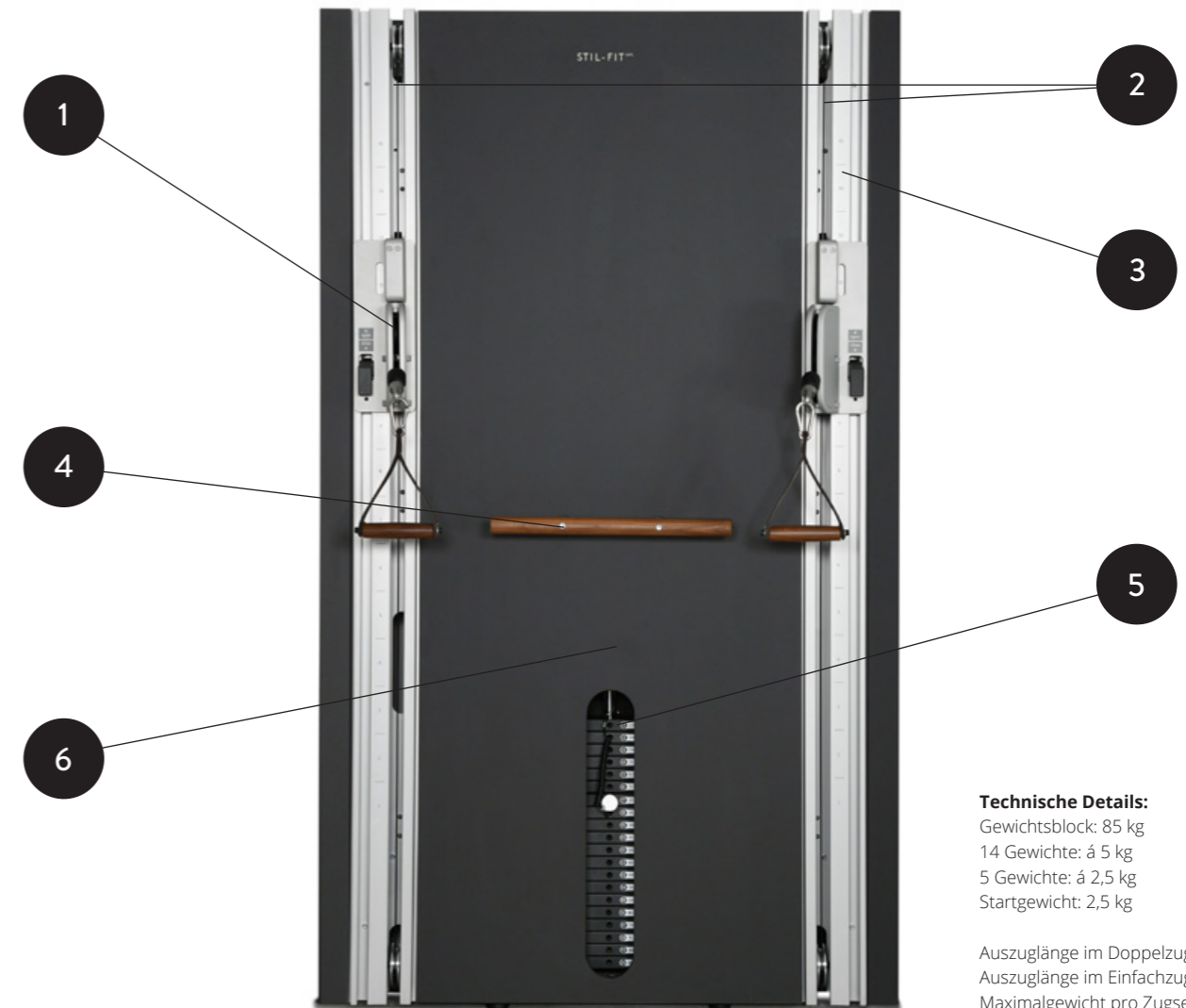
01

MULTIFUNKTIONALES FITNESSGERÄT

Der STIL-FIT Kabelzug ist das ideale Fitnessgerät für effizientes und gesundes Krafttraining. Es kann mit sehr leichten Gewichten (zur Mobilisation) oder großer Last (zum Muskelaufbau) trainiert werden.

Die vielfältigen Trainingsmöglichkeiten und die leichte Bedienung machen den STIL-FIT Kabelzug zum Trainingsgerät für alle Leistungsklassen – vom Anfänger bis zum Leistungssportler.

- 1 Schwenkbare Zugelemente für unabhängige und stufenlose Verstellung.
- 2 Doppelzug (90cm Abstand) für ein- und beidseitiges Training.
- 3 Markierungen zur einfachen Einstellung der Höhe.
- 4 Haltegriff zur Stabilisation bei diversen Übungen.
- 5 85kg Gewichtsblock mit extra feiner Abstimmung der Anfangsgewichte. (1.25 kg Schritte)
- 6 2:1 Übersetzung mit 42,5kg Maximalgewicht pro Zugseite.



Technische Details:

Gewichtsblock: 85 kg
14 Gewichte: á 5 kg
5 Gewichte: á 2,5 kg
Startgewicht: 2,5 kg

Auszuglänge im Doppelzug: 2,2 m
Auszuglänge im Einfachzug: 3,2 m
Maximalgewicht pro Zugseite: 42,5 kg

Das Charakteristische des Funktionalen Trainings sind die komplexen, freien und dreidimensionalen Bewegungsabläufe.

Es werden nicht isolierte Muskeln, sondern immer ganze Muskelgruppen trainiert. Neben dem reinen Muskelaufbau werden so auch Koordination und Beweglichkeit verbessert.

Bei nahezu allen Übungen wird die Rumpf- und Stützmuskulatur aktiviert und gestärkt. Das sorgt für eine gute Körperspannung und eine aufrechte Haltung, beugt Verletzungen vor und steigert das allgemeine Wohlbefinden.

Die Vorteile beim Kabelzug:

- ✓ Dynamisches und intensives Krafttraining
- ✓ Umfangreiches Ganzkörpertraining
- ✓ Verbesserung von Koordination und Beweglichkeit
- ✓ Aktive Stärkung der Rumpfmuskulatur
- ✓ Ausgleich von muskulären Dysbalancen
- ✓ Verbesserung der intermuskulären Koordination
- ✓ Training der stabilisierenden Muskeln
- ✓ Hervorragendes Zeit-/Leistungs-Verhältnis

Trainingsanleitung



MODELLÜBERSICHT

Der STIL-FIT Kabelzug ist in zwei Grundvarianten verfügbar. PURE (matt schwarze Front) und ESSENCE (Spiegelfront). Technisch sind beide Modelle identisch, sie unterscheiden sich ausschließlich durch die Optik und das verwendete Holz.

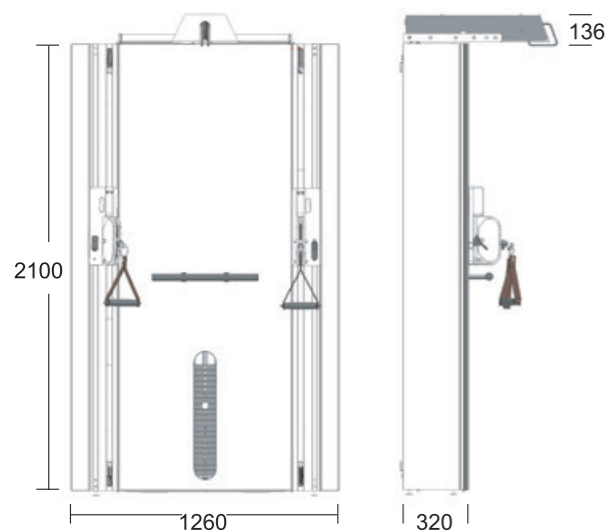
Weitere Farben und Materialien sind möglich und werden auf Wunsch gefertigt.

STIL-FIT KABELZUG PURE

Die mattschwarze und samtweiche Nanobeschichtung ist kratz- und schweißresistent. Dazu passend sind die Holzelemente aus Walnussholz gefertigt.

Abmessungen:

Breite: 126 cm
 Höhe: 210 cm
 Gehäusetiefe: 31 cm
 Tiefe gesamt: 40 cm
 Höhe inkl. Latzugeinheit: 223,6 cm
 Gesamtgewicht: ca. 150 kg



Montage:

- ✓ Lieferung vormontiert
- ✓ Geringer Montageaufwand

STIL-FIT KABELZUG ESSENCE

Der Spiegel ist ein eleganter Blickfang, dient aber auch zur Kontrolle der Körperhaltung beim Training. Die Holzelemente sind aus schwarz lackiertem Eschenholz gefertigt.



Enthaltenes Zubehör: Kugelgelagerte Holzgriffe mit Lederriemen, Trainingsanleitung



Geringe Grundfläche :

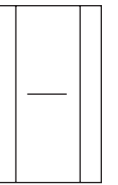
Der STIL-FIT Kabelzug benötigt an der Wand befestigt nur 0,5qm Platz.

1260 x 320 mm

MADE IN GERMANY

Der STIL-FIT Kabelzug ist von Anton Maria Rief design und entwickelt worden. Die Montage, die Qualitätskontrolle und der Versand erfolgen in der eigenen Manufaktur, im Herzen von München. Nahezu alle Bauteile beziehen wir von Partnern aus Bayern.

Die Auswahl der richtigen Lieferanten, hochwertiger Materialien und Komponenten sind für uns maßgebend um ein optimales Ergebnis in Bezug auf Funktionalität und Design zu erreichen.



Die STIL-FIT Latzug-Einheit ist die perfekte Erweiterung des STIL-FIT Kabelzug für ein vollumfängliches Training, das keine Wünsche offenlässt. Das Übungsspektrum erhöht sich um ein Vielfaches und ermöglicht noch intensivere und abwechslungsreichere Trainingseinheiten.

1:1 Übersetzung. (D.h. das effektive Trainingsgewicht entspricht direkt Ihrem gewählten Gewicht.)

Maximalgewicht Latzug: 85 kg



- Latzugstange
- Bizeps- / Trizeps Stange
- Doppelzugstange
- Fußschleife aus echtem Rindsleder: Mit Neopren gepolstert und per Klettverschluss größenverstellbar.

Alle Zubehörelemente werden mit Karabinern an den Endstücken befestigt und können unkompliziert und schnell getauscht werden.



Holzvarianten: Walnussholz oder schwarz gebeizte Esche

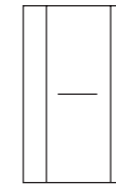
06

DIE KABELZUG EINBAUVARIANTE

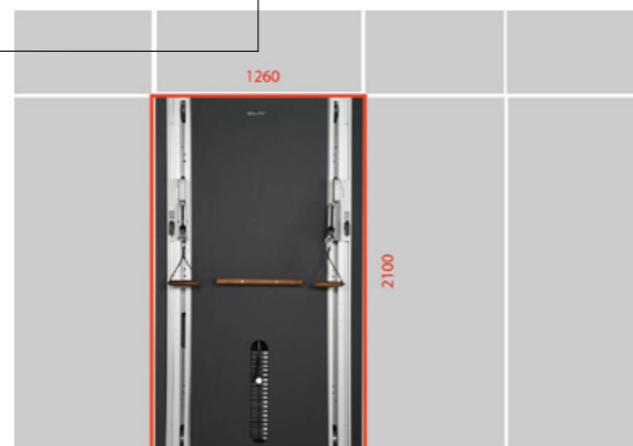
Der STIL-FIT Kabelzug ist das anpassungsfähigste und wandelbarste Kraftgerät das Sie je gesehen haben. Er wurde dafür konzipiert sich jedem Einrichtungskonzept anzupassen.

Gestaltet Sie einen außergewöhnlichen Fitnessbereich ganz nach Ihren Vorstellungen.

Zuhause, in einem Hotel oder einem professionellen Studio.



- Lieferung als fertiges Modul
- Flächenbündiger Einbau
- Variable Einbautiefe (320 - 600mm)
- Verschiedene Farbvarianten verfügbar

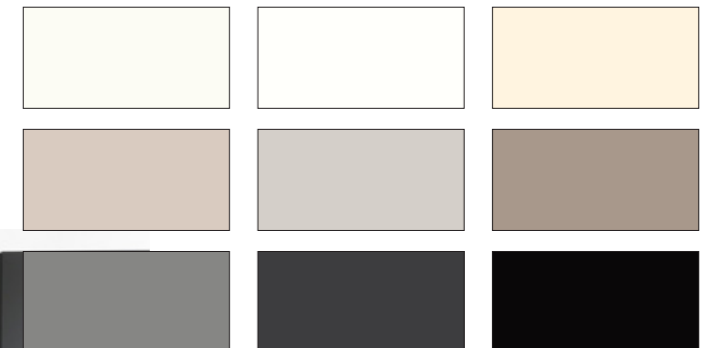


07

INDIVIDUALISIERUNGS- & INTEGRATIONSOPTIONEN

Die Möglichkeiten des STIL-FIT Kabelzug sind nahezu unbegrenzt. Dank der modularen Bauweise lässt er sich problemlos in eine Schrankeinheit, eine Wand oder auch einen großflächigen Spiegel einbauen.

Die Farben bzw. Materialien der Frontverkleidung können passend zur Einrichtung gefertigt werden.



STIL-FIT^{INT.}



STIL-FIT Ergometer



STIL-FIT Rudergerät

STIL-FIT International GmbH
Friedenstr. 18a
81671 München
Tel: +49.89.13 93 60 40
Fax: +49.89.13 93 60 43
info@stil-fit.com
www.stil-fit.com